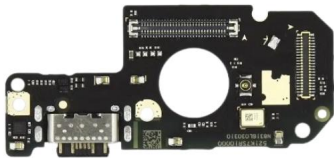


Flex de conector de carga e acessórios para Xiaomi Redmi Note 12S



Flex de conector de carga e acessórios para Xiaomi Redmi Note 12S



Flex de conector de carga e acessórios para Xiaomi Redmi Note 12S. Peça de substituição para restaurar o carregamento e conectividade.

Classificação: Ainda não foi avaliado

Preço

Preço base com taxas 9,89 €

Preço de venda com desconto

Preço Venda 9,89 €

Desconto

[Ask a question about this product](#)

Descrição

Flex de Conector de Carga e Acessórios para Xiaomi Redmi Note 12S – Reparação Essencial

O flex de conector de carga e acessórios para Xiaomi Redmi Note 12S é uma peça de substituição compatível com os modelos 2201117TG (Wi-Fi) e 2201117TI (Wi-Fi + 5G), projetada para reparar portas de carregamento danificadas ou com mau contacto. Inclui o conector USB-C e acessórios relacionados, como microfone ou sensores, restaurando a funcionalidade de carregamento e transferência de dados. Fabricada com materiais duráveis, assegura uma conexão estável. A instalação requer ferramentas específicas e é recomendada a execução por um técnico qualificado.

Principais Características:

- **Função Completa:** Inclui conector USB-C e acessórios.
- **Compatibilidade:** Especificamente para Redmi Note 12S.
- **Qualidade Durável:** Materiais resistentes para uso prolongado.

Especificações:

- **Modelo:** Flex de Conector de Carga para Xiaomi Redmi Note 12S
- **Compatibilidade:** Xiaomi Redmi Note 12S (2201117TG/2201117TI)
- **Peso:** Aprox. 0,01kg
- **Inclui:** Flex de conector e acessórios (ferramentas não incluídas)

- **Garantia:** 90 dias (sujeita a defeitos de fabrico)

Como Usar:

1. Desligue o Redmi Note 12S e remova a tampa traseira.
2. Desconecte a bateria e o flex antigo com cuidado.
3. Instale o novo flex, conectando-o à motherboard.
4. Reinstale a tampa e teste o carregamento.
5. Verifique a funcionalidade dos acessórios.

Nota: Confirme a compatibilidade antes da instalação.